



塔牌水泥有限公司

1、企业基本情况

企业名称：常州世物化工有限公司

统一社会信用代码：91320400MA1W111111

注册地址：常州经济开发区

经营范围：化工产品

生产许可证：XXXXXXXXXX

环评报告编号：XXXXXXXXXX

排污许可证：XXXXXXXXXX

安全生产许可证：XXXXXXXXXX

营业执照：XXXXXXXXXX

组织机构代码：XXXXXXXXXX

税务登记证：XXXXXXXXXX

社会保险登记证：XXXXXXXXXX

住房公积金缴存证明：XXXXXXXXXX

其他相关证件：XXXXXXXXXX

企业负责人：XXXXXXXXXX

联系电话：XXXXXXXXXX

电子邮箱：XXXXXXXXXX

企业网站：XXXXXXXXXX

企业邮箱：XXXXXXXXXX

企业微信：XXXXXXXXXX

企业QQ：XXXXXXXXXX

企业支付宝：XXXXXXXXXX

企业微信支付：XXXXXXXXXX

企业实名认证：XXXXXXXXXX

企业实名认证：XXXXXXXXXX

企业实名认证：XXXXXXXXXX

企业实名认证：XXXXXXXXXX

企业实名认证：XXXXXXXXXX

企业实名认证：XXXXXXXXXX

企业实名认证：XXXXXXXXXX

废气处理及排放指标（附废气处理指标图）

说明：为降低废气排放浓度，企业拟采用活性炭吸附、除尘、布袋、粉尘、催化、布袋等工艺。



废气处理设施名称：活性炭吸附设施

废气处理设施位置：常州经济开发区

废气处理设施负责人：XXXXXXXXXX

废气处理设施联系电话：XXXXXXXXXX

废气处理设施电子邮箱：XXXXXXXXXX

废气处理设施企业网站：XXXXXXXXXX

废气处理设施企业邮箱：XXXXXXXXXX

废气处理设施企业微信：XXXXXXXXXX

废气处理设施企业QQ：XXXXXXXXXX

废气处理设施企业支付宝：XXXXXXXXXX

废气处理设施企业微信支付：XXXXXXXXXX

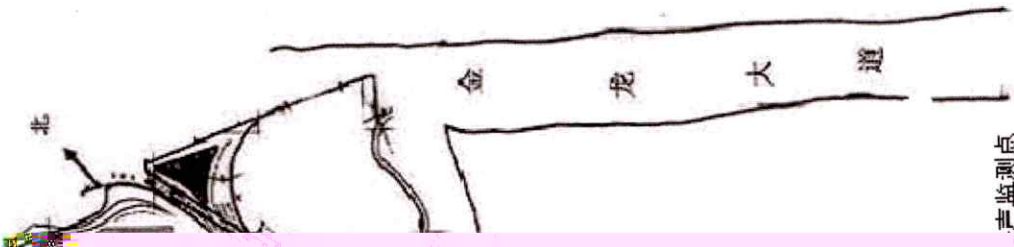
废气处理设施企业实名认证：XXXXXXXXXX

2、监测内容

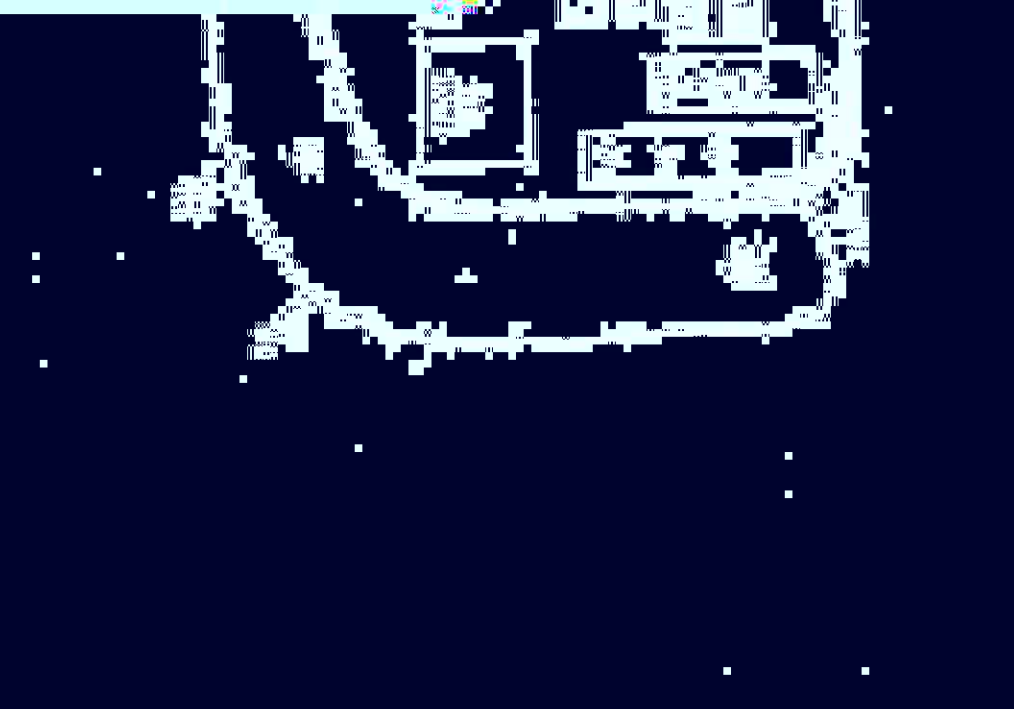
2.1 监测点位布设

全公司全厂污染源监测点位、监测因子及监测频次见表 18

(附公司平面布置及四置示意图以及厂界噪声监测点位分布图)



声监测点



托第三方监测

托第三方监测

托第三方监测

托第三方监测

托第三方监测

托第三方监测

托第三方监测

托第三方监测

托第三方监测

托第三方监测

托第三方监测

托第三方监测

托第三方监测

托第三方监测

托第三方监测

托第三方监测

托第三方监测

托第三方监测

托第三方监测

托第三方监测

托第三方监测

托第三方监测

托第三方监测

托第三方监测

托第三方监测

托第三方监测

托第三方监测

托第三方监测

托第三方监测

托第三方监测

托第三方监测

托第三方监测

托第三方监测

托第三方监测

托第三方监测

托第三方监测

托第三方监测

托第三方监测

托第三方监测

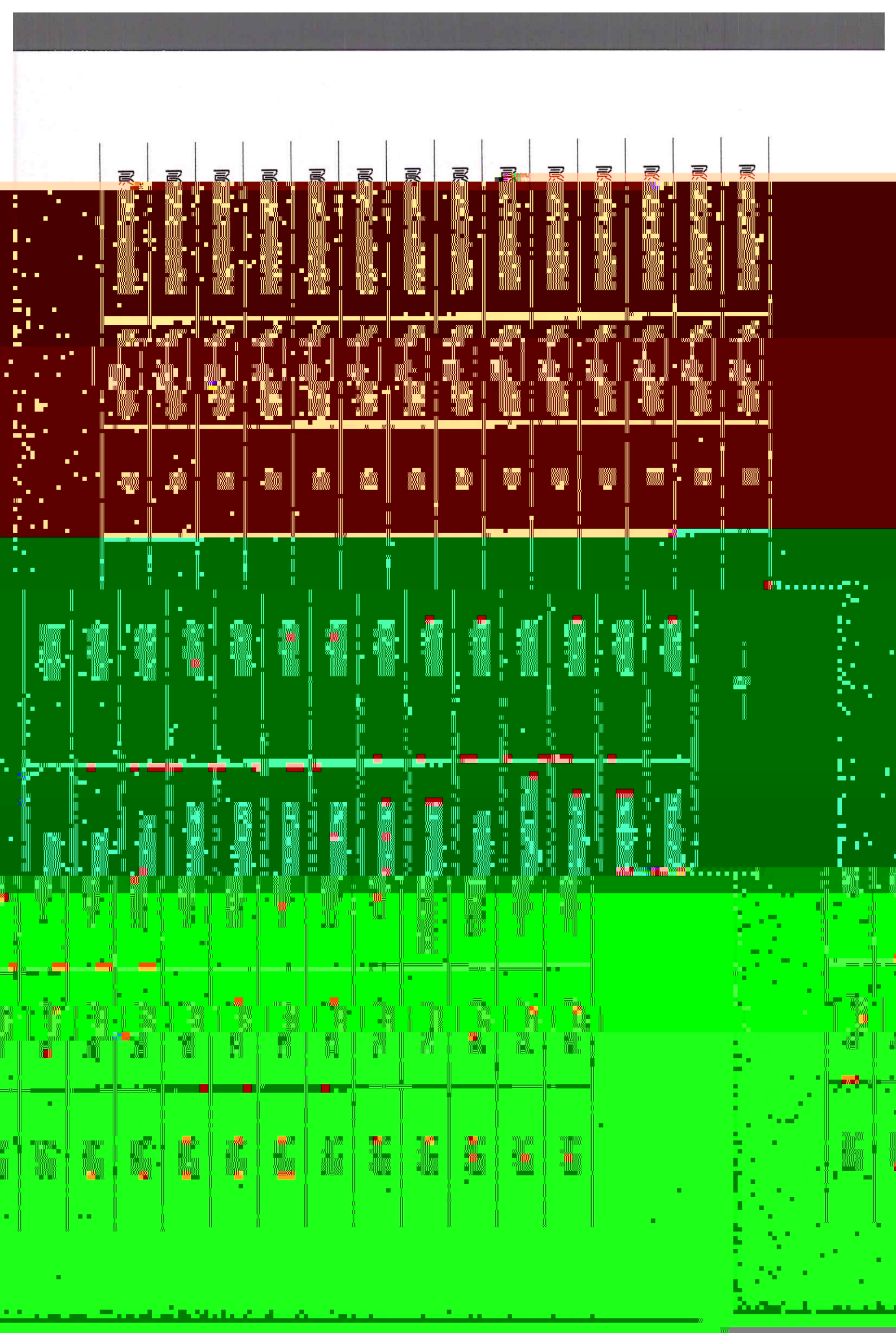
托第三方监测

托第三方监测

托第三方监测

托第三方监测

托第三方监测



方监测

方监测

方监测

方监测

方监测

方监测

方监测

方监测

方监测

方监测

方监测

方监测

方监测

方监测

第三

第三

第三

第三

第三

第三

第三

第三

第三

第三

第三

第三

第三

第三

2014

2014

2014

2014



测
测
测
测
测
测
测
测
测
测
测
测
测
测
测



委托
委托
委托
委托
委托
委托
委托
委托
委托
委托
委托
委托
委托
委托
委托

一年一次
一年一次
一年一次
一年一次
一年一次
一年一次
一年一次
一年一次
一年一次
一年一次
一年一次
一年一次
一年一次
一年一次
一年一次

每两年
每两年
每两年
每两年
每两年
每两年
每两年
每两年
每两年
每两年
每两年
每两年
每两年
每两年
每两年

①
②
③
④
⑤
⑥
⑦
⑧
⑨
⑩
⑪
⑫
⑬
⑭
⑮



颗粒
颗粒
颗粒
颗粒
颗粒
颗粒
颗粒
颗粒
颗粒
颗粒
颗粒
颗粒
颗粒
颗粒
颗粒



颗粒
颗粒
颗粒
颗粒
颗粒
颗粒
颗粒
颗粒
颗粒
颗粒
颗粒
颗粒
颗粒
颗粒
颗粒



颗粒
颗粒
颗粒
颗粒
颗粒
颗粒
颗粒
颗粒
颗粒
颗粒
颗粒
颗粒
颗粒
颗粒
颗粒



颗粒
颗粒
颗粒
颗粒
颗粒
颗粒
颗粒
颗粒
颗粒
颗粒
颗粒
颗粒
颗粒
颗粒
颗粒



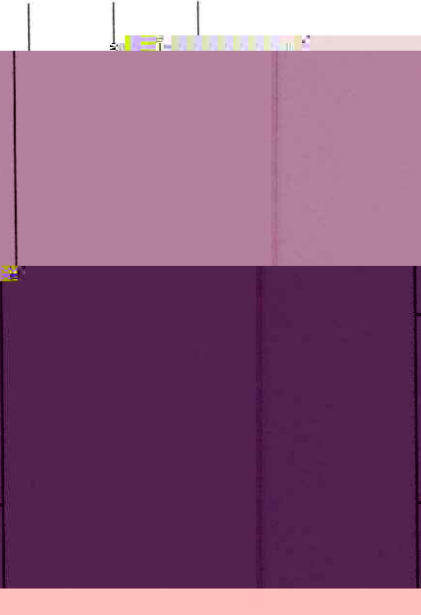
颗粒
颗粒
颗粒
颗粒
颗粒
颗粒
颗粒
颗粒
颗粒
颗粒
颗粒
颗粒
颗粒
颗粒
颗粒



颗粒
颗粒
颗粒
颗粒
颗粒
颗粒
颗粒
颗粒
颗粒
颗粒
颗粒
颗粒
颗粒
颗粒
颗粒



每两年一次	委托第三方监测
每两年一次	委托第三方监测
每两年一次	委托第三方监测
每两年一次	委托第三方监测
每两年一次	委托第三方监测
每两年一次	委托第三方监测
每两年一次	委托第三方监测
每两年一次	委托第三方监测
每两年一次	委托第三方监测
每两年一次	委托第三方监测
每两年一次	委托第三方监测
每两年一次	委托第三方监测
每两年一次	委托第三方监测
每两年一次	委托第三方监测
每两年一次	委托第三方监测



方监测

方监测

方监测

方监测

方监测

方监测

方监测

方监测

方监测

方监测

方监测

方监测

方监测

方监测

斗提	颗粒	②	每两年一次	委托第一次	三方监测
斗提	颗粒	②	每两年一次	委托第一次	三方监测
斗提	颗粒	②	每两年一次	委托第一次	三方监测
送 25.1	颗粒	②	每两年一次	委托第一次	三方监测
送 25.2	颗粒	②	每两年一次	委托第一次	三方监测
送 26.1	颗粒	②	每两年一次	委托第一次	三方监测
送 26.2	颗粒	②	每两年一次	委托第一次	三方监测
送 27.1	颗粒	②	每两年一次	委托第一次	三方监测
送 27.2	颗粒	②	每两年一次	委托第一次	三方监测
送 28	颗粒	②	每两年一次	委托第一次	三方监测
送 29	颗粒	②	每两年一次	委托第一次	三方监测
送 25	颗粒	②	每两年一次	委托第一次	三方监测
送 26	颗粒	②	每两年一次	委托第一次	三方监测

		②	每两年一次	委托第一次	三方监测
		②	每两年一次	委托第一次	三方监测

141	二期	每两年一次	委
142	二期	每两年一次	委
143	二期	每两年一次	委托第三方监测
144	混	每两年一次	委托第三方监测
145	混	每两年一次	委托第三方监测
146	一期	每两年一次	委托第三方监测
147	一期	每两年一次	委托第三方监测
148	二期	每两年一次	委托第三方监测
149	二期	每两年一次	委托第三方监测
150	二期	每两年一次	委托第三方监测
151	一期	每两年一次	委托第三方监测
152	二期	每两年一次	委托第三方监测
153	三号	每两年一次	委托第三方监测
154	四号	每两年一次	委托第三方监测
			委托第三方监测
			委托第三方监测

废气	DA155	四号水泥库	库斜槽2	颗粒物	②	每两年一次	委托第三方监测
废气	DA156	五号水泥库	库斜槽	颗粒物	②	每两年一次	委托第三方监测
废气	DA157	出库	1	颗粒物	②	每两年一次	委托第三方监测
废气	DA158	出库	2	颗粒物	②	每两年一次	委托第三方监测
废气	DA159	出库	3	颗粒物	②	每两年一次	委托第三方监测
废气	DA160	出库	4	颗粒物	②	每两年一次	委托第三方监测
废气	DA161	出库余	5-1	颗粒物	②	每两年一次	委托第三方监测
废气	DA162	出库余	5-2	颗粒物	②	每两年一次	委托第三方监测
废气	DA163	出库余	6-1	颗粒物	②	每两年一次	委托第三方监测
废气	DA164	出库余	6-2	颗粒物	②	每两年一次	委托第三方监测
废气	DA165	出库余	6-3	颗粒物	②	每两年一次	委托第三方监测
废气	DA166	出库余	6-4	颗粒物	②	每两年一次	委托第三方监测
无组织排放	/	厂界外 20m	上风向	颗粒物	②	每两年一次	委托第三方监测
	/	参照点, 下风向	可设监控点	颗粒物	②	每两年一次	委托第三方监测
		监控点设在厂界外	界外	颗粒物	②	每季度一次	委托第三方监测

厂界噪声		范围内浓度最高点				
	10m					
▲1#		厂区东面空地	噪声	②		排污水口编号为厂界噪声监测点位(详见惠州塔牌水泥有限公司四置示意图)。 监测点分布图)。委托第三方监测。
▲2#		厂区南面水岸边	噪声	②	每季度一次	
▲3#		厂区西面水岸边	噪声	②		
▲4#		厂北面积工宿舍侧	噪声	②		

③“手工监测与自动监测相结合”

监测方式是指①“自动监测”、②“手工监测”、

2.2 监测时间及工况记录

记录每次开屏自行监测的时间，以及开屏自行监测时的生产

工况。

2023 年 01 月 01 日 08:00 至 08:30 开屏自行监测记录如下：

08:00 至 08:30 期间，生产工况为：正常生产。

08:30 至 09:00 期间，生产工况为：正常生产。

监测时间	生产工况	监测项目	监测结果	监测地点	监测人员
08:00-08:30	正常生产	PM ₁₀	0.15 mg/m ³	厂界外 1 米处	张三
08:00-08:30	正常生产	PM _{2.5}	0.08 mg/m ³	厂界外 1 米处	张三
08:00-08:30	正常生产	SO ₂	0.02 mg/m ³	厂界外 1 米处	张三
08:00-08:30	正常生产	NO ₂	0.01 mg/m ³	厂界外 1 米处	张三
08:00-08:30	正常生产	O ₃	0.05 mg/m ³	厂界外 1 米处	张三
08:00-08:30	正常生产	CO	0.10 mg/m ³	厂界外 1 米处	张三
08:00-08:30	正常生产	噪声	55 dB(A)	厂界外 1 米处	张三
08:30-09:00	正常生产	PM ₁₀	0.18 mg/m ³	厂界外 1 米处	张三
08:30-09:00	正常生产	PM _{2.5}	0.10 mg/m ³	厂界外 1 米处	张三
08:30-09:00	正常生产	SO ₂	0.03 mg/m ³	厂界外 1 米处	张三
08:30-09:00	正常生产	NO ₂	0.02 mg/m ³	厂界外 1 米处	张三
08:30-09:00	正常生产	O ₃	0.06 mg/m ³	厂界外 1 米处	张三
08:30-09:00	正常生产	CO	0.12 mg/m ³	厂界外 1 米处	张三
08:30-09:00	正常生产	噪声	58 dB(A)	厂界外 1 米处	张三

2023 年 01 月 01 日 09:00 至 09:30 开屏自行监测记录如下：

09:00 至 09:30 期间，生产工况为：正常生产。

09:00 至 09:30 期间，生产工况为：正常生产。监测项目包括 PM₁₀、PM_{2.5}、SO₂、NO₂、O₃、CO 和噪声。监测地点为厂界外 1 米处。监测人员为张三。监测结果如下：

09:00-09:30 期间，生产工况为：正常生产。

各污染因子排放标准限值见表 3。

表 3 各污染因子排放标准限值

污染物类别	监测点位	污染因子	执行标准	标准限值	单位
		颗粒物	GB4915-2013	20	mg/m ³
		SO ₂	DB44/818-2010	100	mg/m ³
有组织废气	窑尾	NO _x	GB4915-2013	320	mg/m ³
		氟化物	DB44/818-2010	3	mg/m ³
		汞及其化合物	GB4915-2013	0.05	mg/m ³
		氨	GB4915-2013	10	mg/m ³
		窑头	颗粒物	GB4915-2013	20

4.2 监测结果的公开方式

通过国家环境统计源世通行业管理公共平台